



BESTATTUNGSARTEN

UND GEBÜHREN



Ev.-luth.
Jesus-Christus-Kirchengemeinde
Bad Rothenfelde

Vorwort

Friedhöfe sind friedvolle Ruhestätten für Verstorbene und Orte der Erinnerung und Besinnung, die Trauernde und Besucher/innen zum Verweilen einladen. Unser Friedhof am nahegelegenen Wald ist auch ein Naturraum für heimische Tier- und Pflanzenarten. Dieses gilt es, durch eine naturnahe Nutzung und Pflege zu erhalten.

Die Ev.-luth. Jesus-Christus-Kirchengemeinde Bad Rothenfelde ist Träger des Bad Rothenfelder Friedhofs. Beigesetzt werden können hier alle Bad Rothenfelder –unabhängig von Konfession– und diejenigen, die bereits ein Nutzungsrecht an einer Grabstätte haben.

Der Friedhof Bad Rothenfelde bietet Ihnen verschiedene Möglichkeiten, eine Grabstätte zu erwerben. Hierbei wird zwischen Sarggräbern und Urnengräbern unterschieden. Mit diesem Faltblatt erhalten Sie eine Übersicht über die verschiedenen Bestattungsarten und ihre Kosten, deren Grundlagen die Friedhofs- und die Friedhofsgebührenordnung bilden. Falls sie weitere Fragen haben, sprechen Sie uns an.

Wir informieren Sie gerne.



GRABARTEN

WAHLGRAB

Wahlgräber werden für eine, zwei oder auch mehrere Stellen vergeben; 30 Jahre Nutzungszeit; Verlängerung möglich; zusätzlich können auch Urnen beerdigt werden.

**920,- €
(pro Grabstelle)**

URNENWAHLGRAB

Urnenwahlgräber werden für eine, zwei oder auch mehrere Stellen vergeben; 20 Jahre Nutzungszeit; Verlängerung möglich

525,- € pro Stelle

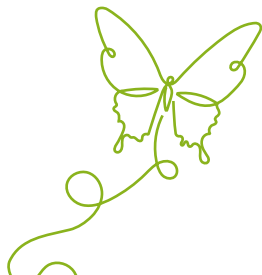


PFLEGEFREIE GRABARTEN

Der Friedhof bietet verschiedene, pflegefreie Bestattungsmöglichkeiten von hochwertig angelegten Gemeinschaftsgrabstätten mit der Möglichkeit individuell gestalteter Grabmale über Einzelreihengrab und Doppelgrabstätten in Gemeinschaftsanlagen z.B. im Baumgarten oder Schmetterlinggarten.

Die Pflege dieser Grabstätten ist in den Nutzungsgebühren enthalten. Die Friedhofsverwaltung stellt die Pflege bis zum Ende der Nutzungszeit sicher und sorgt für die anschließende Abräumung.

Bitte beachten Sie, dass für diese Grabstätten nur in eingeschränktem Umfang Grab schmuck abgelegt werden kann.



EINZELGRAB

- Grabstelle in einer mit Stauden bepflanzten gemeinschaftlichen Anlage nebeneinander in der Reihe fortlaufend im Baumgarten
- mit Grabstein 30 Jahre Nutzungszeit
- keine Verlängerung möglich
- die Pflege übernimmt die Friedhofsverwaltung
- nur eingeschränkte Ablage von Grabschmuck

2.362,- €

DOPPELGRAB

- zwei Grabstellen nebeneinander in einer mit Stauden bepflanzten gemeinschaftlichen Anlage im Baumgarten
- mit Grabstein
- 30 Jahre Nutzungszeit
- Verlängerung möglich
- die Pflege übernimmt die Friedhofsverwaltung
- nur eingeschränkte Ablage von Grabschmuck

2.805,- € pro Stelle





URNENEINZELGRAB

- Urnengrabstelle in einer mit Stauden bepflanzen gemeinschaftlichen Anlage nebeneinander in der Reihe fortlaufend (z. B. Baumgarten oder Schmetterlingsgarten)
- mit Grabstein oder Namensnennung auf einem gemeinschaftlichen Grabmal
- 20 Jahre Nutzungszeit
- keine Verlängerung möglich
- die Pflege übernimmt die Friedhofsverwaltung
- nur eingeschränkte Ablage von Grabschmuck

1.044,- €

URNENDOPPELGRAB

- zwei Urnengrabstellen nebeneinander in einer mit Stauden bepflanzen gemeinschaftlichen Anlage (z. B. Baum- oder Schmetterlingsgarten)
- mit Grabstein
- 20 Jahre Nutzungszeit
- Verlängerung möglich
- die Pflege übernimmt die Friedhofsverwaltung
- nur eingeschränkte Ablage von Grabschmuck

1.336,- € pro Stelle

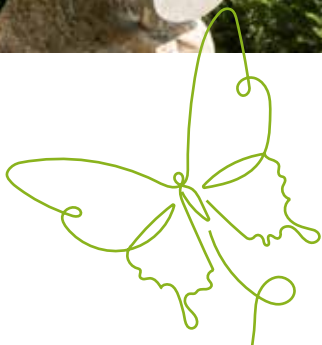




URNENGRAB AUF EINER GEMEINSCHAFTS- GRABSTÄTTE

- Urnengrabstelle auf einer angelegten Gemeinschaftsgrabstätte mit einzelnen Grabmalen
- Vergabe für eine oder zwei Stellen
- 20 Jahre Nutzungszeit
- Verlängerung möglich
- die Pflege übernimmt die Friedhofsverwaltung, Ablage von Grableuchten, Gestecken etc. möglich

**1.929,- € pro Stelle zzgl.
Grabmal (1.560,- bis 2.790,- €)**





STERNENKINDER- GRABSTÄTTE



Unter dem Aspekt des Lebens von Anfang an haben die kath. St.-Elisabeth-Kirchengemeinde und die ev.-luth. Jesus-Christus-Kirchengemeinde auf dem Bad Rothenfelder Friedhof eine Beisetzungsmöglichkeit für sogenannte „Sternenkinder“ geschaffen, um die Familien in ihrer Trauerarbeit zu unterstützen. Die Familien sollen hier einen ganz besonderen, würde- und liebevollen Platz für ihr „Sternenkind“ finden, einen Ort, an den man sich zurückziehen und der kleinen Individuen ge-

denken kann, alleine oder mit der ganzen Familie. Kosten für eine Beerdigung und die Verpflichtung zur Pflege sollen sie nicht belasten. Unsere Sternenkindergrabstätte soll auch offen sein für alle, die Angehörige in weiter Ferne beigesetzt haben. Die Pflege erfolgt durch Ehrenamtliche, die Unterhaltungskosten teilen sich die Kirchengemeinden.

EINE NEUE

WIRKLICHKEIT

Auf christlichen Friedhöfen gibt es keine anonymen Bestattungen, weil nach christlichem Verständnis der Mensch seinen Namen auch über den Tod hinaus behält. Christen glauben an eine neue Wirklichkeit Gottes, die unser Verstehen übersteigt. Dies prägt auch die Erinnerungskultur der Angehörigen. Trost und Hoffnung lässt sich am Grab eines Verstorbenen in den verschiedenen Arten der Beisetzung finden: durch eine blütenreiche Bepflanzung auf einem Grab, genauso wie durch den eingravierten Namenszug auf einem Grabstein. Mögen Sie Vertrauen fassen in die uns von Gott zugesagte Zukunft und so getröstet werden.

Wir gestalten diesen Friedhof als Einladung, Ihre Sinne zu öffnen für die Wunder der Schöpfung, um sich daran dankbar zu freuen.

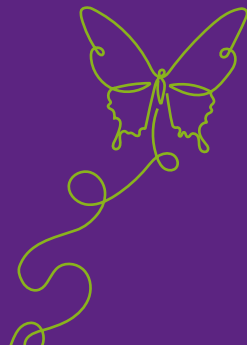
Unser Friedhof soll ein Ort sein, an dem Menschen trauern können und neue Hoffnung finden. Gehen Sie gestärkt und froh in Ihre Welt und wissen Sie ihre Verstorbenen hier gut aufgehoben.



*Trost und
Hoffnung
am Grab*

**„ICH HABE DICH BEI
DEINEM NAMEN GERUFEN“,
SPRICHT GOTT.**

(JESAJA 43, 1)



SONSTIGE GEBÜHREN

BESTATTUNG/BEISETZUNG

Für eine Erdbestattung	693,- €
Für eine Urnenbestattung	277,- €

BENUTZUNG

Leichenkammer	143,- €
Friedhofskapelle	243,- €
Friedhofskapelle (unter der Empore) als Treffpunkt für eine Urnenbeisetzung	50,- €

GENEHMIGUNG ZUR ERRICHTUNG

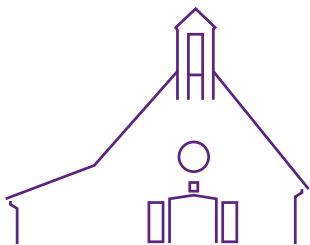
Eines stehenden Grabmals	90,- €
Eines liegenden Grabmals	40,- €



A photograph of a lush garden with a path, trees, and a blue sky with clouds. The text is overlaid on the image.

Am Ende des Weges angekommen,
erwartet werden,
an die Hand genommen
und nach Hause geleitet werden.

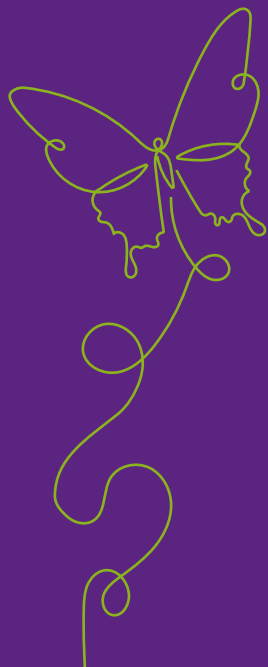
Ute Latendorf



Friedhofsverwaltung
Bad Rothenfelde

SO ERREICHEN

SIE UNS



Friedhofsverwaltung
Brunnenstraße 8 · 49214 Bad Rothenfelde

Telefon 05424-4338
Telefax 05424-40059

E-Mail: kg-bad-rothenfelde@evlka.de
www.friedhof-bad-rothenfelde.wir-e.de

Öffnungszeiten:
Montag und Mittwoch 10.00 bis 12.00 Uhr
Donnerstag 15.00 bis 17.00 Uhr

Der Friedhof ist ganzjährig
tagsüber für den Besuch geöffnet.



Ev.-luth.
Jesus-Christus-Kirchengemeinde
Bad Rothenfelde